

## Schwedisch Lappland

### 2 exklusive Angebote für das Angeln auf den Ostseelachs - oder im Fish Camp auf Aesche



In Schwedisch Lappland gibt es ein ganz besonderes und spannendes Angeln auf den grossen Ostseelachs. Der ca. 10km lange, private Flussabschnitt, ein Nebenarm des grossen Torne Flusses, ist im wahrsten Sinn des Wortes ein Paradies für jeden Fliegenfischer und es werden pro Woche jeweils nur 8 Ruten verkauft. Von all den Tausenden von Lachsen, die jährlich in diese Gewässer wandern, entscheiden sich etwa 60% für diesen Nebenarm, um hier zu laichen. Es ist ein grosser, aber leicht zu watender Fluss und nur Fliegenfischen ist erlaubt.

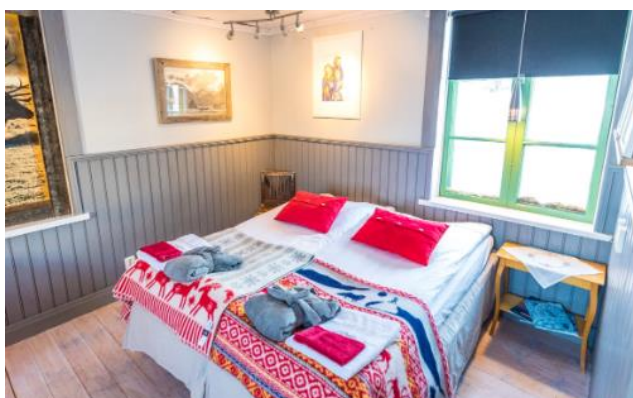
Von Montag – Samstag rotieren Sie mit Ihrem Guide auf dieser Strecke. Nach dem Frühstück im Guesthouse geht's an den Fluss, das Mittagessen wird vom Guide direkt am Ufer frisch zubereitet und zum Abendessen sind Sie wieder zurück in der Unterkunft. Sie müssen sich somit um nichts kümmern – ausser dass Sie hier Ihren Traumlachs landen. Wer nach dem Abendessen (im Sommer hat es ja 24 Stunden Tageslicht hier) noch einmal sein Anglerglück (ohne Guide) versuchen will, für den steht im Guesthouse, wo Sie übernachten, ein Mietwagen zur Verfügung (kann vor Ort gemietet und bezahlt werden)

Das Angeln auf diesem Flussabschnitt beginnt in der zweiten Junihälfte, wenn die ersten grossen Lachse auf dem Weg zu den Laichplätzen Halt machen, um sich auszuruhen. Dies ist eine Zeit, für erfahrene Fliegenfischer, die ihre Angeln auf diese grossen Lachsexemplare richten, die oft 110cm lang sind und über 15 kg wiegen können. Es gibt etwas mehr Wasser im Fluss, was nach etwas schwereren Leinen und grösseren Fliegen verlangt. Später im Juli und August steigt die Anzahl der Fische auf der Route und damit auch die Chance auf einen erfolgreichen Fang. Zudem sinkt das Wasser ab und es wird mit leichteren Schnüren und kleineren Fliegen geangelt. Jetzt kann auch mit einer Einhandrute geangelt werden.

Entlang der Strecke gibt es sowohl leicht zugängliche Stellen als auch Abschnitte, die einen kleinen Spaziergang durch den Wald erfordern. Diese Abschnitte werden nicht von vielen Anglern befischt und sind ein interessantes Ziel für den Angler, der für ein paar Stunden ohne Guide angeln möchte.

#### Guesthouse Infos

Unterkunft in geräumigen Doppelzimmern mit eigener Dusche/WC, freie Benutzung der Sauna, des Whirlpools, zudem steht den Gästen eine After-Fish-Bar und ein Restaurant zur Verfügung



FYD\_001\_FM\_SW

**Auf den nachfolgenden zwei Seiten finden Sie das Angebot vom Fish Camp, welches nur per Heli erreichbar ist und deshalb sehr exklusiv und komplett abseits jeglicher Masse ist.**



Schinoo Tours GmbH | CH-3612 Steffisburg

Tel. +41 (0)33 438 80 86 | [welcome@schinootours.ch](mailto:welcome@schinootours.ch) | [www.schinootours.ch](http://www.schinootours.ch)

Reiseberatung auf Voranmeldung (Montag – Freitag)

## Angebot Bergangeln mit Aus- und Einflug per Heli (nur Fliegenfischen möglich) (buchbar jeweils von Sonntag – Sonntag)



Das Aussencamp, am Ufer des Flusses Kaitum – einer der letzten unberührten Flüsse Schwedens - liegt ca. 120km nördlich des Polarkreises und gilt als eines der besten Äschenfischgewässer Europas. Seit mehr als 30 Jahren reisen Angler aus aller Welt hierher. Hier gibt es keine Strassen, die An- und Rückreise erfolgt per Helikopter. Neben der Äsche landen Sie hier auch wunderschöne Hechte und Forellen.

Sie angeln jeden Tag mit einem Guide in einem anderen Bach und lernen dabei die absolut besten Angelplätze hier kennen. Diese Gewässer sind allesamt Teil der skandinavischen Fliegenfischerkultur. Viele berühmte Fliegenmuster, sowie Artikel und Fachbücher über das Fliegenfischen entstanden hier. Es gibt schnelle Wasser für grosse Trockenfliegen, ruhige Uferpartien für das technische Angeln und tiefe Strömungen für grosse Streamer, kurz der beste Ort, um mit verschiedenen Angeltechniken zu experimentieren. Somit haben Sie die Möglichkeit, gleichzeitig mit der Nymphpe, Trockenfliege und Streamer zu angeln. Der Transport zu den verschiedenen Angelplätzen retour erfolgt per Boot.

Während dieser Woche angeln Sie hauptsächlich auf Äsche und Forellen. Für das Angeln auf den Hecht besteht die Möglichkeit, dass Sie einen Tag mit einem Guide das Gewässer wechseln. Dies müsste bereits bei der Buchung der Woche dazugebucht werden (Kosten: ca. SEK 3200 pro Tag, und pro Boot/Guide sind nur 2 Angler möglich).

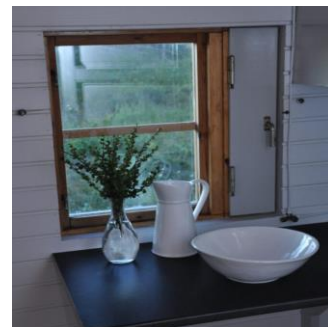
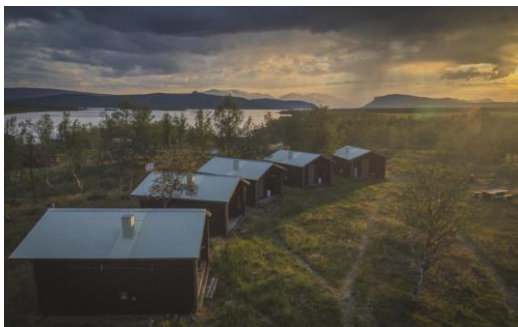
Nach dem Frühstück geht's per Boot direkt an den Fluss, das Mittagessen wird vom Guide am Ufer frisch zubereitet und zum Abendessen sind Sie wieder zurück in der Unterkunft.

Hier wohnen Sie in einem Cottage Doppelzimmer, in einem Cabin (2 kleinere Schlafzimmer mit 1x Doppelbett /1 x Etagenbett, Wohnzimmer mit Sitzecke), oder im 2018 neu errichteten Haus mit 1 schönen Einzel- und 5 Doppelzimmer. Dieses Haus verfügt über fliessend Wasser, privater Sauna, Gemeinschaftsduschen und einem brandneuen Solarenergiesystem, das 24 Stunden am Tag 220 V Strom liefert. Zur Auswahl stehen Etagenbetten oder Hotelbetten Alle Unterkünfte verfügen über 12-Volt-Strom aus Solarenergie zum Betrieb von Glühbirnen und mehr.. Gleich um die Ecke befinden sich der Fluss, das Restaurant und die grosse Sauna. Durch das Panoramafenster aus haben Sie einen hervorragenden Blick auf die Bergkulisse.

Jeden Abend wird im Restaurant ein 3-Gang Menu mit einer Auswahl an erlesenen Weinen serviert. Auch zum Frühstück treffen Sie sich hier.

Wer es lieber ganz einfach wünscht, für den stehen Wildnishütten zur Verfügung. Hier haben Sie die Möglichkeit, Ihre eigenen Mahlzeiten zu kochen. Erhältlich als 4-Bett-, 6-Bett- und 12-Bett-Hütte für die grössere Gruppen (Preis auf Anfrage).

### Cottage Doppelzimmer (max 2 Personen)



### Cabin (max 4 Personen)



### Neues Haus (1 Einzel- und 5 Doppelzimmer)



### Wildnishütten(1x 4-Bett / 1x 6-Bett / 1x 12-Bett), inkl. einfache Küche, Selbstversorger möglich



FYD\_002\_FM\_SW